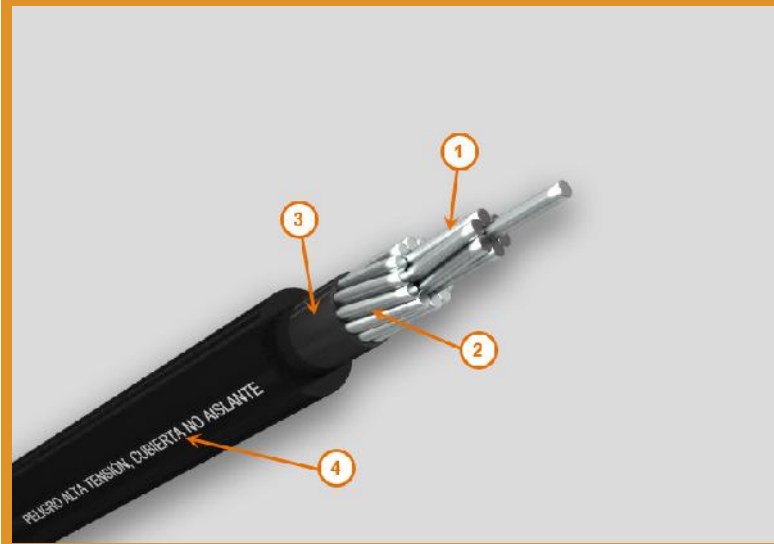


CABLES ECONEL^{M.R.} SEMIAISLADOS PARA LÍNEAS AÉREAS DE 15 A 38kV CONDUCTOR TIPO ACSR Y AISLAMIENTO-CUBIERTA DE XLP



Descripción:

- 1.- Núcleo de alambres de acero galvanizado.
- 2.- Conductor formado por alambres de aluminio aleación 1350, temple duro "H19", agrupados en capas concéntricas.
- 3.- Pantalla semiconductora extruida sobre el conductor.
- 4.- Aislamiento-cubierta de XLP (Polietileno de Cadena Cruzada) en color negro.

Propósito:

- Acometida
- Circuitos de distribución

Propiedades:

- Buena resistencia a agentes químicos
- Buena resistencia a grasas
- Buena resistencia al aceite
- Buena resistencia al calor
- Buena resistencia al ozono
- Excelente resistencia a la abrasión
- Excelente resistencia a la intemperie
- Excelente resistencia a los rayos solares

Características Especiales:

- Mejora la continuidad del servicio eléctrico al reducir las interrupciones provocadas por el contacto de conductores desnudos con ramas de árboles.
- Excelente resistencia a las descargas eléctricas superficiales (tracking) provocadas por el contacto del cable con ramas de árboles y otros objetos aterrizados.
- Excelente resistencia a la abrasión provocada por el rozamiento con ramas de árboles u otros objetos.
- Disminuye la poda continua de árboles que regularmente realizan las compañías eléctricas por donde pasan las líneas aéreas con conductores desnudos, ayudando a conservar el ambiente ecológico.

Normas:

- CFE E0000-29

Tensión:

- 15 kV
- 25 kV
- 38 kV

Temperatura:

- normal 75°C

Tipo de Instalación:

- Aéreo

Recomendaciones:

- Método de Instalación:

- Muy similar al de una línea aérea desnuda. Para cualquier consulta comunicarse a nuestro Departamento de Asesoría Técnica.

Certificado de calidad:

- Sistema de calidad ISO 9001:2008 certificado por Underwriters Laboratories (UL)

Certificación Productos:

- Constancia de Aceptación de Prototipos. LAPEM-CFE
- Constancia de Calificación de Proveedor. LAPEM-CFE

Otros datos para pedido:

- Cable Econel^{M.R.} semiaislado para líneas aéreas con aislamiento-cubierta de XLP, tensión de operación en kV, con conductor ACSR de aluminio con núcleo de acero, calibre del conductor, fabricado de acuerdo a la especificación CFE E0000-29 y longitud del pedido en metros

Besten
Wire and Cable Corporation

CABLES ECONEL^{M.R.} SEMIAISLADOS PARA LÍNEAS AÉREAS DE 15 A 38kV CONDUCTOR TIPO ACSR Y AISLAMIENTO-CUBIERTA DE XLP



ALTA TENSIÓN, CUBIERTA NO AISLANTE

Número de producto	Tensión de Operación (V)	Calibre (AWG-kcmil)	Área de la sección transversal acero (mm ²)	Área de la sección transversal aluminio (mm ²)	Número de alambres de aluminio	Número de alambres de acero	Diámetro del conductor (mm)	Espesor nominal del aislamiento (mm)	Diámetro exterior nominal (mm)	Peso nominal del cable (kg/km)	Empaque	Color exterior
1310001004A	15 000	1/0	8,92	53,48	6	1	9,73	2,50	15,90	395	CARRETE	NEGRO
1310001005A	15 000	3/0	14,17	85,03	6	1	12,26	3,00	19,45	605	CARRETE	NEGRO
1310001007A	15 000	266.8	22,02	135,19	26	7	15,63	3,00	23,08	869	CARRETE	NEGRO
1310001006A	15 000	336.4	27,78	170,46	26	7	17,55	3,00	24,99	1 042	CARRETE	NEGRO
1310001008A	25 000	1/0	8,92	53,48	6	1	9,73	4,00	18,94	513	CARRETE	NEGRO
1310001009A	25 000	3/0	14,17	85,03	6	1	12,26	4,00	21,48	695	CARRETE	NEGRO
131000100BA	25 000	266.8	22,02	135,19	26	7	15,64	4,00	25,11	976	CARRETE	NEGRO
131000100AA	25 000	336.4	27,78	170,46	26	7	17,56	4,00	27,03	1 158	CARRETE	NEGRO
131000100CA	38 000	1/0	8,92	53,48	6	1	9,73	5,30	21,58	633	CARRETE	NEGRO
131000100DA	38 000	3/0	14,17	85,03	6	1	12,26	5,30	24,11	833	CARRETE	NEGRO
131000100FA	38 000	266.8	22,02	135,19	26	7	15,63	5,30	27,74	1 134	CARRETE	NEGRO
131000100EA	38 000	336.4	27,78	170,46	26	7	17,55	5,30	29,66	1 328	CARRETE	NEGRO

Notas:

Estos datos son aproximados y están sujetos a tolerancias de manufactura.

Para construcciones diferentes a las indicadas, favor de consultar a nuestro departamento de asesoría técnica.

* El producto no es de stock. Se puede entregar en diferentes tramos o según norma de fabricación.