



"T" HORIZONTAL Y "T" VERTICAL

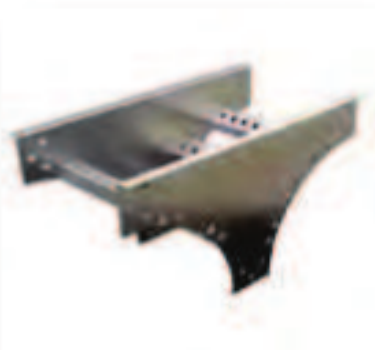


"T" Horizontal
Código TH-Ancho-Radio

Anchos Laterales	Ancho Central	Radio
4"	4"	8" 12" 24" 30" 36"
6"	4", 6"	
9"	4", 6", 9"	
12"	4", 6", 9", 12"	
16"	4", 6", 9", 12", 16"	
18"	4", 6", 9", 12", 16", 18"	
20"	4", 6", 9", 12", 16", 18", 20"	
24"	4", 6", 9", 12", 16", 18", 20", 24"	
30"	4", 6", 9", 12", 16", 18", 20", 24", 30"	
36"	4", 6", 9", 12", 16", 18", 20", 24", 30", 36"	

● Especificar su peralte

- Peralte de 3 ¼", 4", 4½", 5" y 6"
- Perfil tipo Z, C, I
- Materiales: Aluminio, Acero, Acero Inoxidable 304, 316 y 316L
- Acabado: Galvanizado Electrolítico, Galvanizado por inmersión en caliente, Galvanizado Tropicalizado
- Incluye conectores y tornillería



"T" Vertical

Ancho	Radio				
	8"	12"	24"	30"	36"
Código					
4"	TV-04-R8	TV-04-R12	TV-04-R24	TV-04-R30	TV-04-R36
6"	TV-06-R8	TV-06-R12	TV-06-R24	TV-06-R30	TV-06-R36
9"	TV-09-R8	TV-09-R12	TV-09-R24	TV-09-R30	TV-09-R36
12"	TV-12-R8	TV-12-R12	TV-12-R24	TV-12-R30	TV-12-R36
16"	TV-16-R8	TV-16-R12	TV-16-R24	TV-16-R30	TV-16-R36
18"	TV-18-R8	TV-18-R12	TV-18-R24	TV-18-R30	TV-18-R36
20"	TV-20-R8	TV-20-R12	TV-20-R24	TV-20-R30	TV-20-R36
24"	TV-24-R8	TV-24-R12	TV-24-R24	TV-24-R30	TV-24-R36
30"	TV-30-R8	TV-30-R12	TV-30-R24	TV-30-R30	TV-30-R36
36"	TV-36-R8	TV-36-R12	TV-36-R24	TV-36-R30	TV-36-R36

● Especificar su peralte